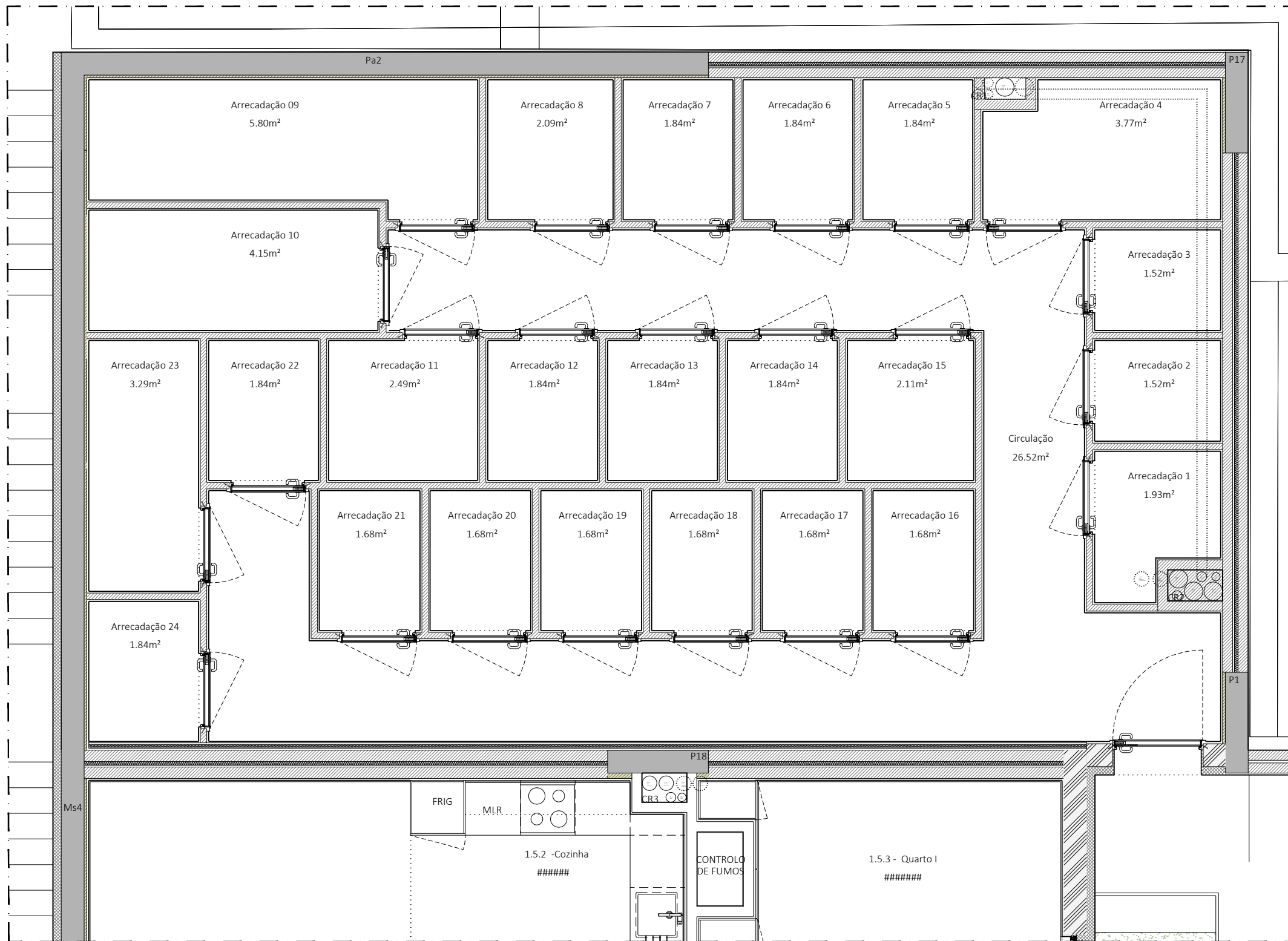


NOTA: TODAS AS COTAS DEVEM SER CONFERIDAS EM OBRA. TODAS AS ALTERAÇÕES DEVEM SER COMUNICADAS POR PROJECTISTAS DAS ESPECIALIDADES. A INFORMAÇÃO DESTA DETERMINAÇÃO DISPENSA CONSULTA DOS INSTANTES ELEMENTOS DE PROJECTO.



requerente: ATLANTICESSENCE, SA
arquitectura: Alexandre de Campos Godinho, AR9/SRS 6475
Rua Vitor Cordon, 21, 1200-482 Lisboa
tel: +351 21 820 60 11 | +351 91 678 10 23 email: alexandre@enterbxl.com
especialidade: Arquitectura
revisão-versão:

Especialidades
Estabilidade e restantes especialidades: PENER
Segurança Contra Incêndios: ETU

PLANTA ZONA DE ARRECADAÇÕES

projecto:
1909SES - Av. dos Náfragos,
Sesimbra

desenho: PEX_6.02

R00-V00 fase: EXECUÇÃO data: Setembro 2021 escala: 1:50@A3